

## Gasolieprijzen binnenvaart: het effect van de overgang naar zwavelvrij (update)

Opgesteld door: Erik Backer van Ommeren

### 1. Inleiding

Al reeds jaren wordt er halfjaarlijks een rapportage opgesteld over de ontwikkeling van de gasolieprijzen voor de binnenvaart. Deze rapportage wordt samengesteld op basis van bijdragen van [Vrachtindicator.nl](http://Vrachtindicator.nl) (betaalde prijzen), CBRB (Circulaire gasolieprijzen) en Vliegassunie (ICE prijzen).

In aanvulling op deze periodieke rapportages zal hieronder worden "ingezoomd" op het prijseffect van de verplichte overgang op zwavelvrije gasolie<sup>1</sup> per 1 januari 2011.

### 2. Aanpak

#### Onderzochte periode

Dit aanvullend rapport betreft de periode 01-07-2010 t/m 30-06-2011.

#### Extra informatie gebruikt

Voor dit aanvullend rapport hebben [Vrachtindicator.nl](http://Vrachtindicator.nl), enige vervoerders en enige verladers nadere gegevens ter beschikking gesteld, welke anoniem zullen worden gepresenteerd.

CBRB heeft desgevraagd aangegeven geen gegevens te verstrekken over de individuele opgaven van de adviesprijzen waarop hun circulaire gasolieprijzen is gebaseerd.

#### Betaalde prijzen

Een groot aantal schippers meldt aan [Vrachtindicator.nl](http://Vrachtindicator.nl) naast de reisdatum en de gerealiseerde vrachtprijs ook de gasolieprijzen die betaald is bij de meest recente bunkering. Vaak wordt hierbij ook de datum van die bunkering aangegeven. Voor dit aanvullende rapport wordt uitgegaan van de gemelde datum van bunkering. De meldingen zijn op plausibiliteit getoetst.

#### ICE prijzen

- ICE is het handelsplatform voor de groothandel in o.m. Brent crude en gasolie. Het gaat overwegend over "papierhandel" in het kader van risk management van grote spelers op de betreffende markten.
- De ICE gasolie daggemiddelden zijn van [\$ / ton] omgerekend naar [€ / 1000L]. (zie de periodiek rapportage)  
De reeks van noteringen is 3 dagen naar voren geschoven omdat het enige tijd duurt voordat een prijswijziging op de ICE doorwerkt in adviesprijzen en betaalde prijzen.

#### Tijdreeksen en grafieken

Alle gegevens zijn omgewerkt naar uniforme tijdreeksen: één waarde voor elke kalenderdag van de onderzochte periode en berekening van de trend van elke waarde c.q. berekend verschil.

De resultaten worden gepresenteerd in bijgevoegde grafieken, die hieronder zullen worden toegelicht en becommentarieerd.

### 3. Grafiek 1: De prijzen

Uit dit grafiek blijkt de grote invloed van de ICE notering voor gasolie. Voor het inzicht is het daarom beter de prijzen te presenteren t.o.v. de ICE notering.

### 4. Grafiek 2: Prijzen t.o.v. de ICE notering

- Dit grafiek geeft een goed totaal beeld. De prijsstijging bij de omschakeling naar zwavelvrij gasolie is herkenbaar, maar voor meer inzicht moet er nog een verdiepingsschakel gemaakt worden.
- Wel blijkt dat de opsteller van "Adviesprijs 1" rond 06-04-2011 kennelijk de methodiek van het vaststellen van de adviesprijzen ingrijpend heeft aangepast: na enige "omzwervingen" komt het niveau uit op het niveau van betaalde prijzen (dat is een "klap" van circa -100 € / 1000L).

---

<sup>1</sup>"Zwavelvrij" is <10 ppm S; ook wel aangeduid als "ultra laagzwavelige gasolie / diesel" en als VOS ULS 2011. Het betreft gasolie / diesel die voldoet aan de norm EN 590 zonder briobestanddelen (FAME < 0,1%).

## 5. Aanpak in detail

In het navolgende zullen de gegevens in twee stappen worden gepresenteerd:

- Betaalde prijzen t.o.v. de ICE notering.
- Adviesprijzen (inclusief CBRB circulaire) t.o.v. Betaalde prijzen.

De redenatie hierachter als volgt:

- M.b.t betaalde prijzen is het relevant te bezien hoe die zich bewegen t.o.v. de “papieren” groothandel.
- Adviesprijzen (inclusief CBRB circulaire) worden (ondermeer?) gebuikt in gasolieclausules. Van belang zijn dan:
  - De *verandering* van de prijs die in die clause is gedefinieerd, dus niet het absolute niveau.
  - De *representativiteit*. In hoeverre bovenbedoelde verandering ook daadwerkelijk te herleiden is tot een verandering in de betaalde prijs.

## 6. Grafiek 3: “Zo was het toen er nog niets aan de hand was”

- In dit grafiek worden de 7 dagen trend van {Betaald/- ICE} en {CBRB (excl. SAV) -/- Betaald} gepresenteerd voor de periode 2009-Q3 t/m/2010-Q2.
- Er treden kortcyclische slingeren op, die waarschijnlijk zijn toe te rekenen aan het niet altijd/onmiddellijk/volledig doorberekening van plotselinge ICE veranderingen in de betaalde prijzen c.q. in de adviesprijzen (en dus in de CBRB circulaire).

Aan dit grafiek is het betreffende langere termijn perspectief toegevoegd van de periode 2004 – medio 2010:

- {Betaald -/- ICE} is vrijwel constant.  
Medio 2010 is dit verschil circa € 30 / 1000L.
- {CBRB (excl. SAV) -/- Betaald} stijgt jaarlijks met circa € 6,50 / 1000L.  
Medio 2010 is dit verschil circa € 135 / 1000L.
- De band met hooguit 10% overschrijdingen en hooguit 10% onderschrijdingen is circa ± € 12,00 / 1000L rond de lineaire regressielijn (band is dus exclusief incidentele extreme pieken en dalen).

## 7. Grafiek 4: Betaalde prijs en prijs Bunkerbedrijf X t.o.v. ICE

- De betaalde prijs en Bunkerbedrijf X hebben (vrijwel) hetzelfde patroon, waarbij Bunkerbedrijf X circa € 5,00 / 1000L boven Betaald ligt<sup>2</sup>.
- T/m 15-12-2010 verloopt de betaalde prijs geheel volgens het verwachtingspatroon (zie § 6).
- De stap vanaf 15-12-2010 - eerste week 2011 is circa +28 € / 1000L. Tot medio april 2011 daalt dit tot circa +10 € / 1000L, om daarna weer toe te nemen richting het niveau van begin 2011.
- In de onderzochte periode t/m 2011-Q2 is het prijseffect van de omschakeling naar zwavelvrije gasolie gemiddeld circa € 20 / ton.
- Na 01-01-2011 treden veel grotere langzame schommelingen op dan voordien.

## 8. Beschouwing n.a.v. Grafiek 4: Betaalde prijzen .....

### Situatie t/m eind 2011

De ICE notering voor gasolie betreft de kwaliteit met 0,1% zwavel. De prijs in de fysieke groothandel van dit product wijkt hiervan (structureel) nauwelijks af.

(zie hieronder in deze § onder het kopje “Vergelijk met Platts”)

Het verschil tussen de betaalde prijs voor 0,1% gasolie en deze ICE notering betreft dus de distributie: kosten en marge. Dit verschil bedraagt al vele jaren circa 30 € / 1000L (zie § 7).

<sup>2</sup> Bij de opgave van betaalde bunkerprijzen was er enige onzekerheid over de meldingen van de schippers: met of zonder de SAV-beheersbijdrage vanaf 01-01-2011? Uit grafiek 4 blijkt duidelijk dat de schippers (overwegend) hun bunkerprijs zonder deze heffing hebben gemeld. Dat is ook eigenlijk wel logisch: de SAV heffing wordt bij een ander “loket” voldaan met de ED-betaalkaart.

### Situatie ingaande 2011

Ook vanaf 01-01-2011 betreft de ICE notering gasolie met 0,1% zwavel. Maar vanaf die datum wordt zwavelvrij gasolie geleverd aan de binnenvaart. Het verschil met de betaalde prijs wordt daarmee:

- Prijsverschil tussen zwavelvrije gasolie en gasolie met 0,1% zwavel PLUS:
- Distributiekosten en -marge.

Het prijsverschil tussen zwavelvrije gasolie en gasolie met 0,1% zwavel ontstaat door de hogere productiekosten van zwavelvrije gasolie en de momentane vraag en het momentane aanbod op elk van beide deelmarkten.

### ICE gaat omschakelen op zwavelvrij gasolie<sup>3</sup>

- Ingaande leveringen 2014 wordt de specificatie aangepast van 0,1% zwavel naar 10 ppm zwavel.
- Voor leveringen in de periode 2012 – 2013 wordt een tijdelijke “parallel” handelsplatform voor gasolie met 10 ppm zwavel geboden.

### Vergelijk met Platts

- Platts maakt “assessments” van de prijzen in de fysieke groothandel van een breed scala van “commodities”, waaronder gasolie < 0,1% S en gasolie < 10 ppm S (beide FOB barges Rotterdam).
- Alle olie- en energieprofessionals gebruiken deze Platts assessments als referentie voor de fysieke groothandel.
- Maar een abonnement op de Platts “European market scan” is duur, dus konden de relevante Platts assessments niet worden meegenomen in deze aanvullende rapportage.

Wel wordt op [www.platts.com](http://www.platts.com) als voorbeeld de European market scan van 11-07-2011 getoond, waaruit kan worden afgeleid:

Datum: 11-7-2011	Notering [ \$ / ton]	Dollar koers [\$ / €]	Omrekening [1000L / ton]	Prijs [€ / 1000L]	
<u>ICE gasolie 0,1% zwavel, levering juli 2011</u>					
16:30 uur (London time)	959.00	1.4264	1.1835	568.08	
Gew ogen daggemiddelde	960.47	1.4264	1.1835	568.95	
<u>Platts assesment</u>					
Gasolie 0,1% zwavel	959.50	1.4264	1.1835	568.38	<b>Verskil: +16.73</b>
Diesel 10 ppm zwavel	987.75	1.4264	1.1835	585.11	

### Maar hiermee is nog niet alles gezegd!

- In grafiek 4 wordt ook de curve van “Adviesprijs 5 (diesel voor wegverkeer zakelijk) getoond, gecorrigeerd voor accijns en voorraadtoeslag.
- In het wegverkeer is de dieselkwaliteit al langer < 10 ppm S en geldt een minimum aandeel biocomponenten, welke verplichting niet geldt voor de levering aan de binnenvaart.
- In grafiek 4 hebben beide verticale assen dezelfde schaalgrootte, maar de rechter schaal voor Adviesprijs 5 is € 135 / 1000L naar boven geschoven om de curves in 2010-Q4 min of meer over elkaar heen te leggen.
- Uit dit grafiek blijkt dat circa de helft (≈ € 10 / 1000L) van de prijsstijging bij de binnenvaart sinds 01-01-2011 ook voor het wegvervoer aan de orde is. De cruves hebben sindsdien ook vergelijkbare grotere langzame schommelingen.

## 9. Grafiek 5: Representativiteit CBRB circulaire, Adviesprijs 1 en Adviesprijs 2

- In dit grafiek worden de CBRB circulaire, Adviesprijs 1 en Adviesprijs 2 gepresenteerd t.o.v. de betaalde prijs.
- De schaalgrootte is voor beide verticale assen gelijk, maar de rechteras voor Adviesprijs 1 en 2 is 13 € / 1000L naar beneden geschoven om de curves in de 2<sup>e</sup> helft van 2010 min of meer over elkaar heen te leggen.
- Tot de jaarwisseling:
  - De curves hebben vrijwel exact dezelfde vorm.
  - **Er treedt een geleidelijke stijging op die in de voorafgaande jaren niet voorkwam (zie Grafiek 3).**

<sup>3</sup> Deze overgang is ingebed in een aantal rondes van consultatie/informatie van/aan “stakeholders” op beleidsniveau. Dit is een interessant voorbeeld van de wijze waarop professionals omgaan met de implementatie van wijzigingen van omstandigheden/beleid in zake marktplaatsen, noteringen en indexen etc.

#### Rond de jaarwisseling:

- De sterke dip is ontstaan door kleine tijdsverschillen bij het in de prijs doorberekenen van veranderingen.
- Na de jaarwisseling:
  - CBRB ligt eerst structureel op de bovenrand van de band en vanaf 06-04-2011 structureel onder de band. E.e.a. draagt niet bij aan representativiteit.
  - Adviesprijs 1 trekt aanvankelijk gelijk op met Adviesprijs 2, maar klapt begin april weg (zie ook § 4). Dat is géén representativiteit!
  - Adviesprijs 2 vertoont grote langzame schommelingen, maar blijft daarbij (als enige) nog net in de band en heeft dus van de getoonde curves de beste representativiteit.
  - Na half april lopen CBRB en Adviesprijs 2 min of meer parallel.
- De bevindingen m.b.t. CBRB zijn in eerste aanleg opmerkelijk want de CBRB circulaire komt tot stand als gemiddelde van de opgaven van circa 5 olieleveranciers. Maar het gemiddelde van een "steekproef" van circa 5 waarnemingen is nogal gevoelig voor uitbijters. **Het werken met de mediaan i.p.v. het gemiddelde is in dit opzicht veel robuuster**<sup>4 5</sup>.

#### **10. Slotopmerking**

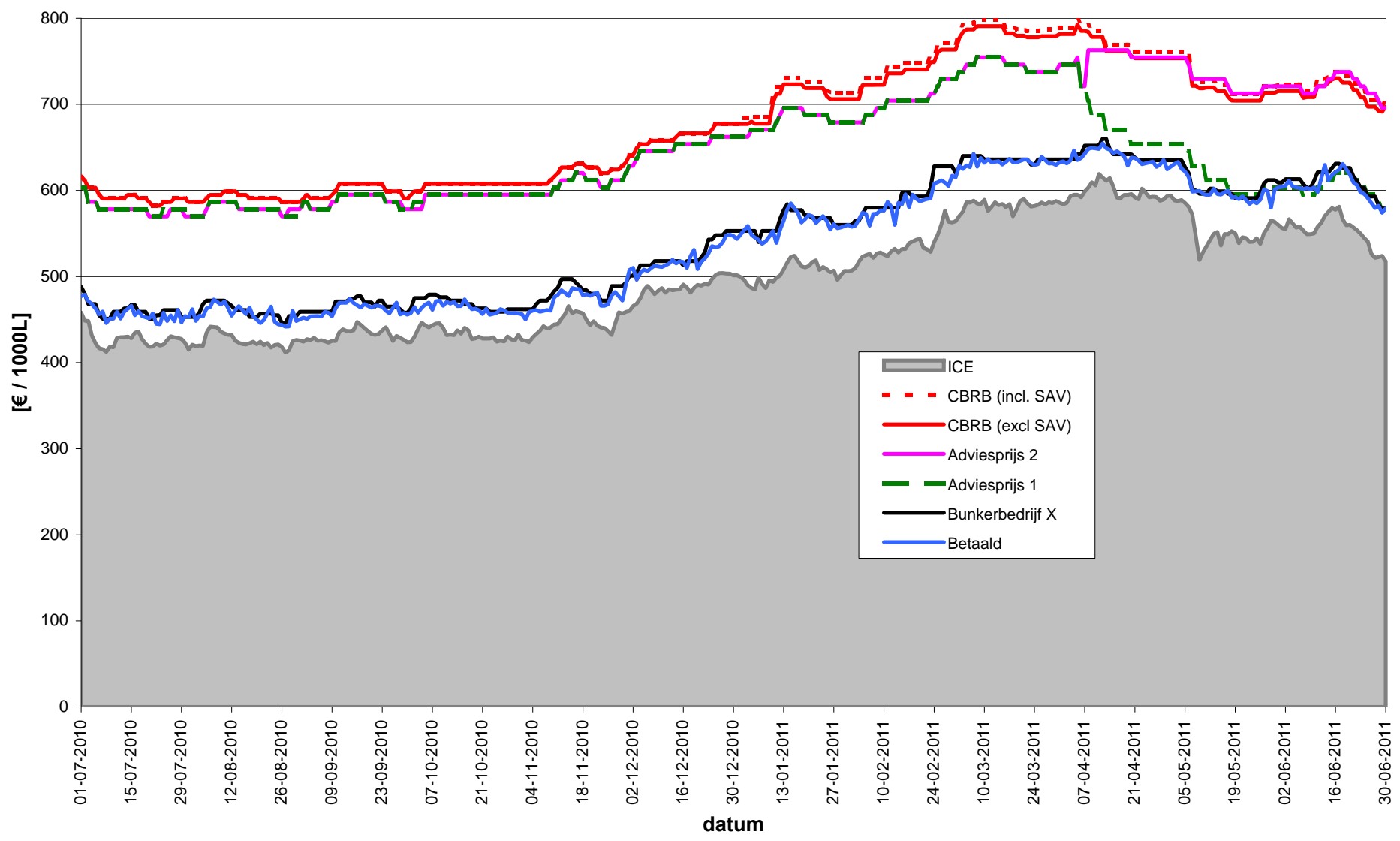
Deze aanvullende rapportage strekt slechts tot het presenteren en interpreteren van objectieve informatie die de opsteller ter beschikking stond. Het wordt aan de lezer overgelaten hieruit conclusies te trekken.

---

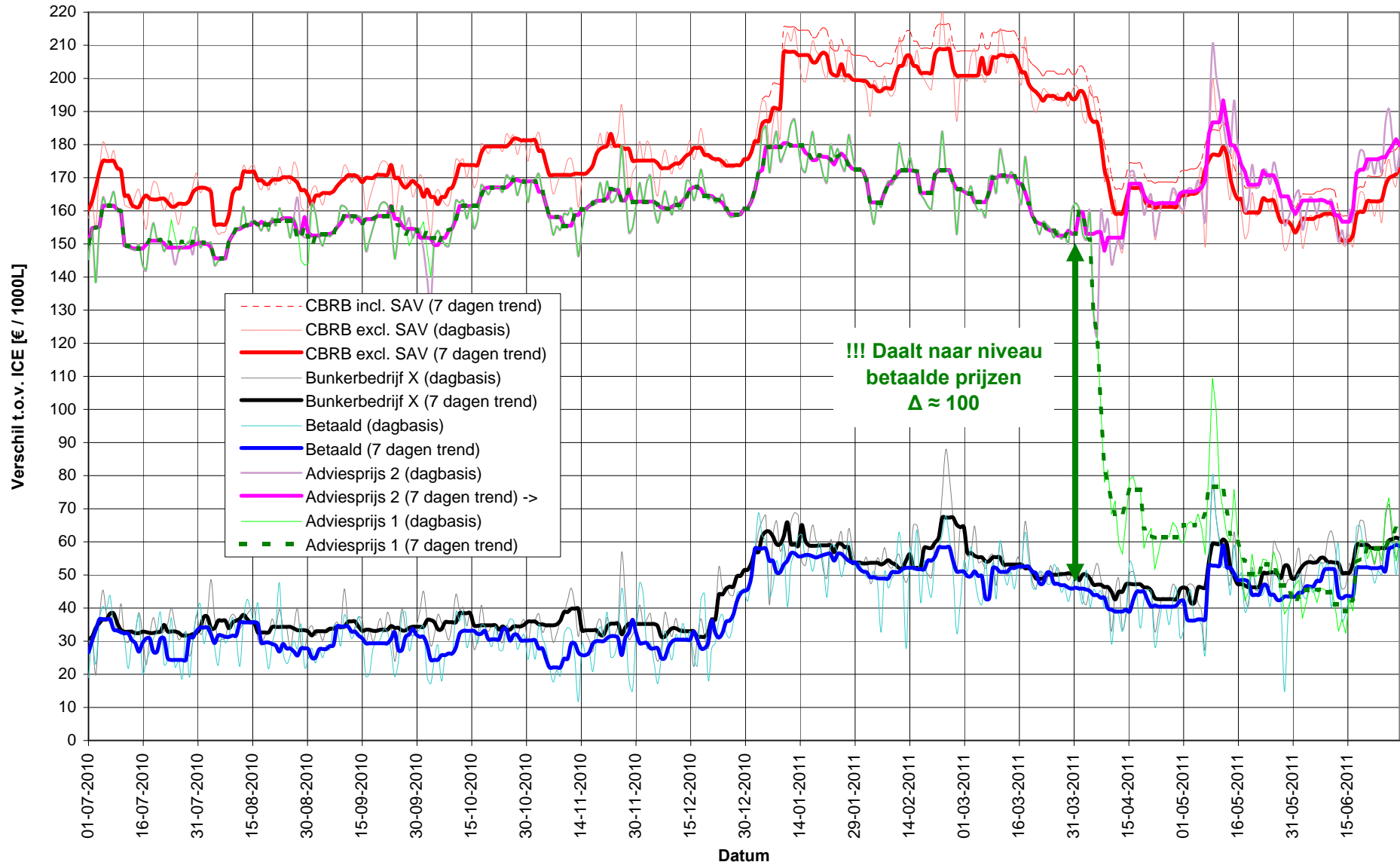
<sup>4</sup> Zie: [http://nl.wikipedia.org/wiki/Mediaan\\_%28statistiek%29](http://nl.wikipedia.org/wiki/Mediaan_%28statistiek%29)

<sup>5</sup> E.e.a. laat - in strikt algemene zin - onverlet dat ingeval er een systeemwijziging bij een gegevensbron wordt aangekondigd c.q. aan de orde blijkt te zijn, dit beter door een ingreep (zo nodig met terugwerkende kracht) kan worden verwerkt i.p.v. te vertrouwen op statistiek ("implementatie van een bekend feit").

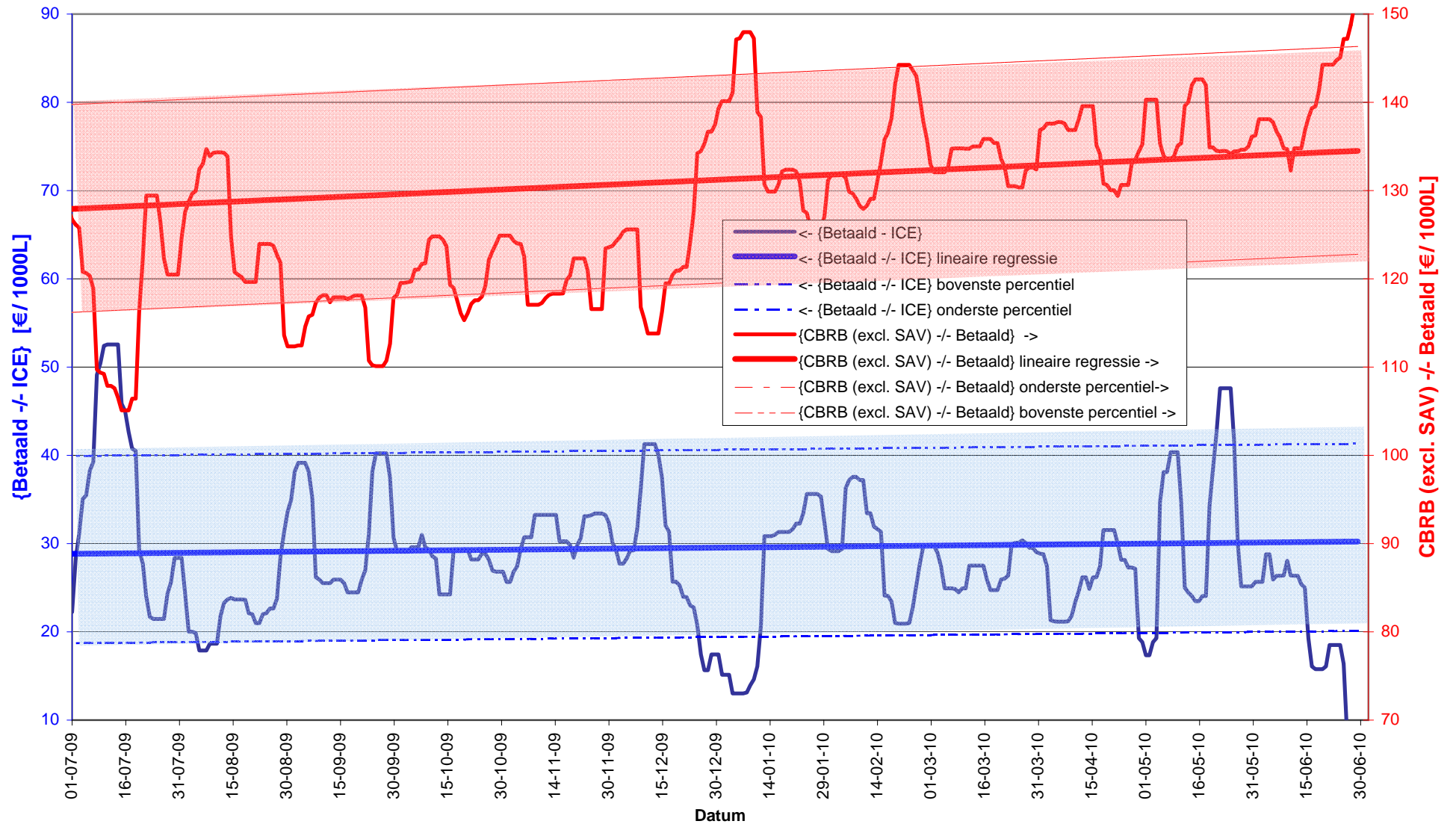
### Grafiek 1: Gasolieprijzen binnenvaart



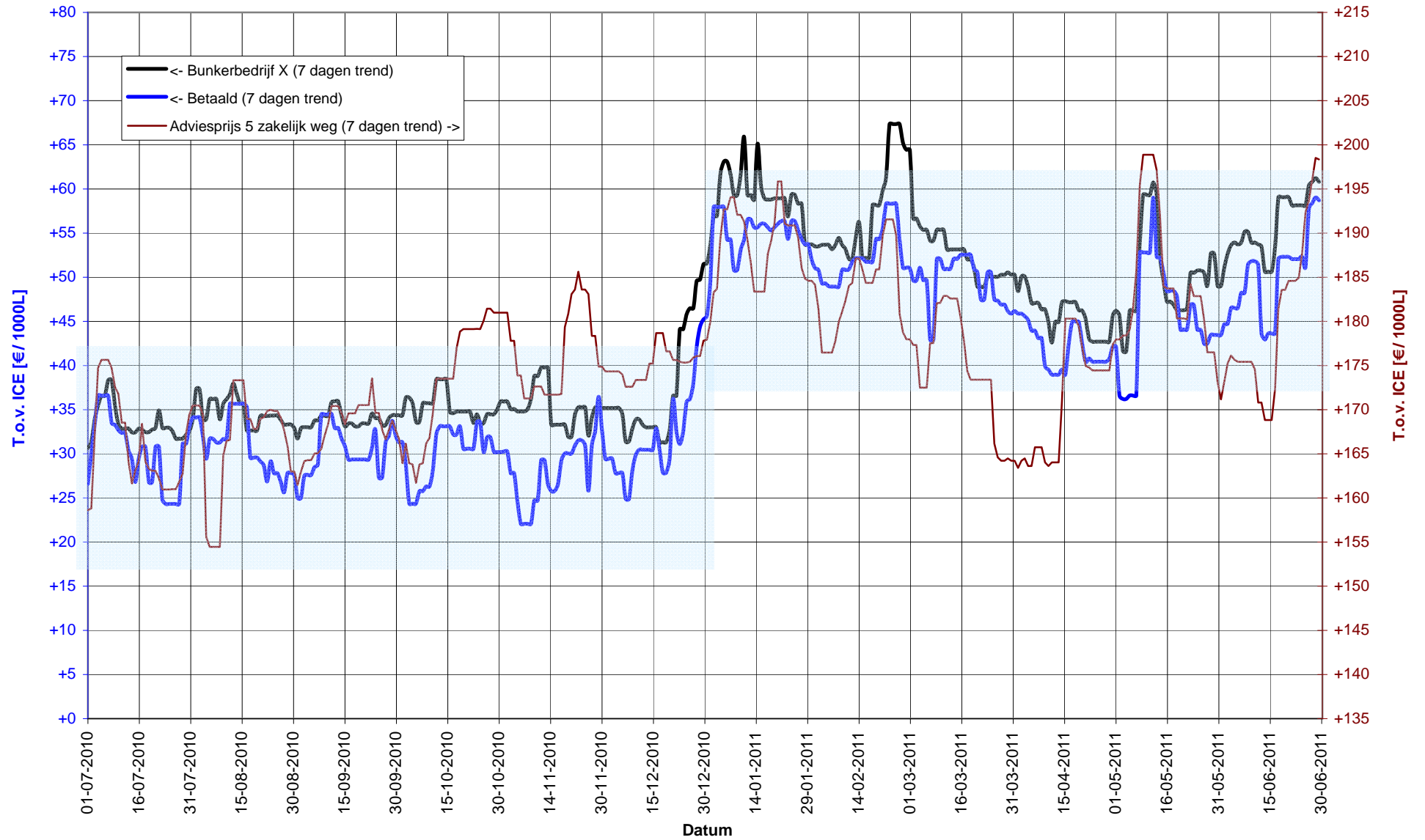
Grafiek 2: gasolieprijzen binnenvaart t.o.v. ICE



**Grafiek 3: Gasolieprijs binnenvaart:**  
**Een terugblik op 7 dagen trend van verschillen in periode medio 2009 - medio 2010**

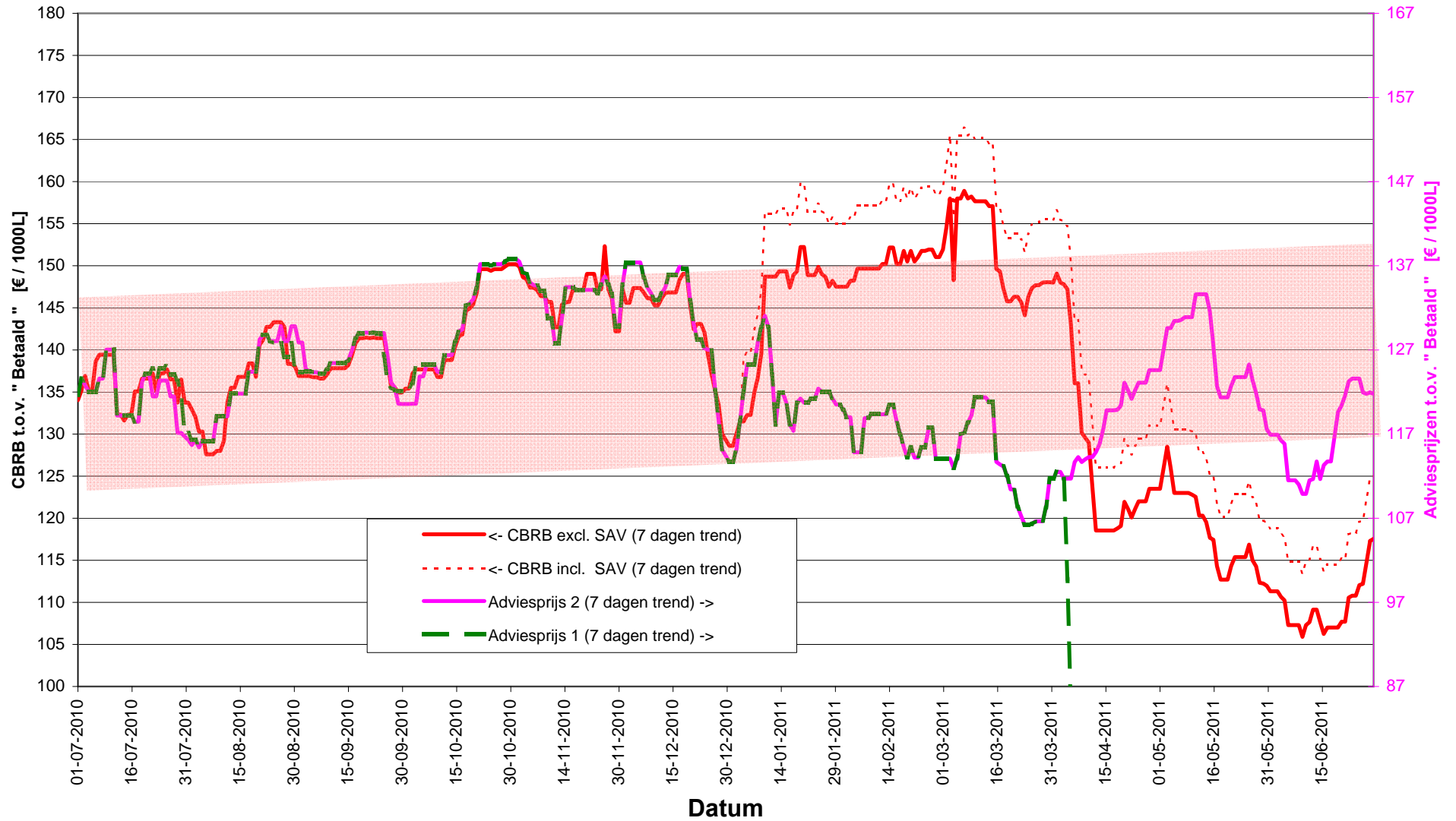


Grafiek 4: gasolieprijzen binnenvaart: Betaald en Bunkerbedrijf X t.o.v. ICE





**Grafiek 5: Gasolieprijs binnenvaart: prijzen t.o.v. "Betaald"**



Bijlage

## Als toegift: Onderling vergelijk van enige adviesprijzen

In deze bijlage worden enige adviesprijzen onderling vergeleken. Strikt genomen valt dit buiten de scope van deze aanvullende rapportage, maar voor het verkrijgen van inzicht in al de gepresenteerde curves kan het toch wel behulpzaam zijn.

### Prijzen aan het begin en halverwege de maand

		Adviesprijzen t.o.v. Adviesprijs 2 (binnenv.)				
Kolom:		A	B	C	D	E
	Datum	Adviesprijs 1 (binnenv.) [€ / 1000L]	"Gemiddeld" (weg, retail) [€ / 1000L]	Adviesprijs 3 (weg, zakelijk) [€ / 1000L]	Adviesprijs 4 (weg, zakelijk) [€ / 1000L]	Adviesprijs 5 (weg, zakelijk) [€ / 1000L]
	01-07-2010	+0	-49	+16	+11	+12
	16-07-2010	+0	-49	+16	+11	+20
	01-08-2010	+0	-49	+16	+20	+20
	16-08-2010	+0	-31	+16	+20	+20
	01-09-2010	+0	-31	+16	+3	+4
	16-09-2010	+0	-31	+16	+11	+12
	01-10-2010	+0	-31	+16	+11	+20
	16-10-2010	+0	-32	+16	+11	+12
	01-11-2010	+0	-32	+16	+11	+12
	16-11-2010	+0	-32	+16	+11	+9
	01-12-2010	+0	-35	+16	+20	+12
	16-12-2010	+0	-35	+16	+11	+12
	01-01-2011	+0	-38	+13	+17	+17
	16-01-2011	+0	-37	+13	+8	+4
	01-02-2011	+0	-37	+13	+8	+12
	16-02-2011	+0	-36	+13	+8	+21
	01-03-2011	+0	-36	+13	+8	+12
	16-03-2011	+0	-36	+13	+17	+12
	01-04-2011	+0	-36	+13	+17	+4
	16-04-2011	-92	-35	+13	+8	+12
	01-05-2011	-101	-35	+12	+8	+12
	16-05-2011	-118	-36	+13	+8	+4
	01-06-2011	-118	-36	+13	+8	+12
	16-06-2011	-118	-37	+13	+8	+12
	01-07-2011	-118	-37	+13	+8	+21

gemiddeld: +11 +13

spreiding: 4 6

#### Bevindingen:

- Kolom A: # In § 4 is al signaleerd dat Adviesprijs 1 in begin april 2011 "wegklapt".  
# Opvallend is dat deze "klap" vanaf medio mei 2011 constant is.
- Kolom B: "Gemiddeld" weg retail maakt medio augustus 2010 een stap.
- Kolommen B – E: De variaties zijn gering tot nul.
- Kolommen B – C: Het stapje per 01-01-2011 heeft niets te maken met de overschakeling naar een andere kwaliteit gasolie voor de binnenvaart, maar wordt veroorzaakt doordat de opstellers van de adviesprijzen niet de moeite hebben genomen de verhoging van de accijns en voorraadtoeslag per die datum mee te nemen in hun berekening (+ € 3,13 / 1000L).
- Kolommen D – E: Niets te merken van een verandering rond 01-01-2011!